

Maschinen mit biegsamer Welle
Machines with flexible shafts



BIAX

BIAX

Ihr Experte für biegsame Wellen

MBF 5 Z

Für leichte und schwere
Entgrat-, Gußputz- und
Bürstarbeiten



Experten wissen, weshalb Sie auf BIAx-Lösungen mit biegsamer Welle setzen: QUALITÄT wohin man schaut.

BIAX – Lösungen mit Zukunft

Vieles was Sie in Ihrem Unternehmen für den Einsatz von Systemen mit biegsamer Welle benötigt finden Sie in diesem Katalog. Doch hier bleiben wir nicht stehen. BIAx bietet Ihnen ebenso alternative Lösungen bei Druckluftwerkzeugen und weiteren Elektrowerkzeugen.

Gepaart mit der BIAx eigenen Entwicklung und Herstellung von Hartmetallwerkzeugen entstehen abgestimmte Lösungen für die Anforderungen von heute und morgen. Sollten Sie etwas vermissen, dann rufen Sie uns an. Wenn es unser Metier ist, dann finden wir eine Lösung. Das versprechen wir schon heute.

BIAX - Qualität seit 1919

Im Bereich der Druckluft und Elektrowerkzeuge hat die Firma Schmid & Wezel echte Pionierleistungen erbracht. Die Systemlösungen mit biegsamer Welle stehen hier in vorderster Reihe und sind schon seit 1919 Problemlöser für unsere Kunden.

Mit einem Höchstmaß an Qualität und Präzision, dem partnerschaftlichen Arbeiten und dem technischen Streben nach Perfektion steht die Marke BIAx für hervorragende Produktqualität diese Tugenden sind Basis und Garant des Erfolges seit 1919.

BIAX – Partner der Industrie

Wer für die Industrie entwickelt und fertigt, muss wissen was gebraucht wird. Er muss ein „Ohr“ am Markt haben. Intensive Entwicklungsarbeit, technisch kompetente Anwendungstechniker und das Wissen um die Anforderungen von heute und morgen sorgen für richtungsweisende Entwicklungen bei Systemen mit biegsamer Welle.

Wenn heute wo auch immer auf der Welt, von Systemen mit biegsamer Welle gesprochen wird, dann wird in erster Linie von BIAx gesprochen.

BIAX

Your expert for flexible shafts



MBF 5 Z
For light and heavy deburring-, cast cleaning- and wive brushing work.

Why experts know to stand by BIAX-Solutions with flexible shafts: The best QUALITY you can imagine.

BIAX – Partner of the Industry

Working for the Industry as developer and producer we must know what is needed. We have to have an “ear” on the market. Intensive developing work, technical competent application engineers and the knowledge about the requirements from today and tomorrow provide the trend-setting development of systems with flexible shafts.

Wherever in the world - today if there is spoken from systems of flexible shafts, then we talk about BIAX in the first place.

BIAX – quality since 1919

In the sector of pneumatic and electrical powered tools Schmid & Wezel generated real pioneer work. The systems solutions with flexible shafts are here in the front line and since 1919 problem solvers for our customers.

With a maximum of quality and precision, the partnership working process and the technical ambition for perfection the trademark BIAX represents an outstanding product quality. These virtues are the base and guarantor of the success since 1919.

BIAX – Solutions with future

A lot of things you need in your business/company to use systems with flexible shafts you will find in this catalogue. But we do not stop here. BIAX offers you also alternative solutions for pneumatic tools and other electrical powered tools.

In combination with BIAX – proper development and production of Tungsten carbide tools, you will have at the end aligned solutions for the requirements today and tomorrow.

Should you miss something, please call us. If it is our profession, we will find a solution. This is already our promise today!



Maschinen mit biegsamer Welle

MBF 5 Z

Drehzahlbereiche:
ohne Getriebe
900 - 9.000 [min⁻¹]
mit Getriebe HTZ 27
2.700 - 27.000 [min⁻¹]
mit Getriebe HTZ 45
4.500 - 45.000 [min⁻¹]

Für leichte und schwere
Schleif- u. Fräsarbeiten im
Werkzeug- u. Formenbau.
Für leichte und schwere
Entgrat-, Gußputz- u.
Bürstarbeiten.



MBF 5 Z

MB 5 Z

Drehzahlbereiche:
ohne Getriebe
900 - 9.000 [min⁻¹]
mit Getriebe HTZ 27
2.700 - 27.000 [min⁻¹]
mit Getriebe HTZ 45
4.500 - 45.000 [min⁻¹]

Für leichte und schwere
Schleif- u. Fräsarbeiten im
Werkzeug- u. Formenbau.
Für leichte und schwere
Entgrat-, Gußputz- u.
Bürstenarbeiten



MB 5 Z

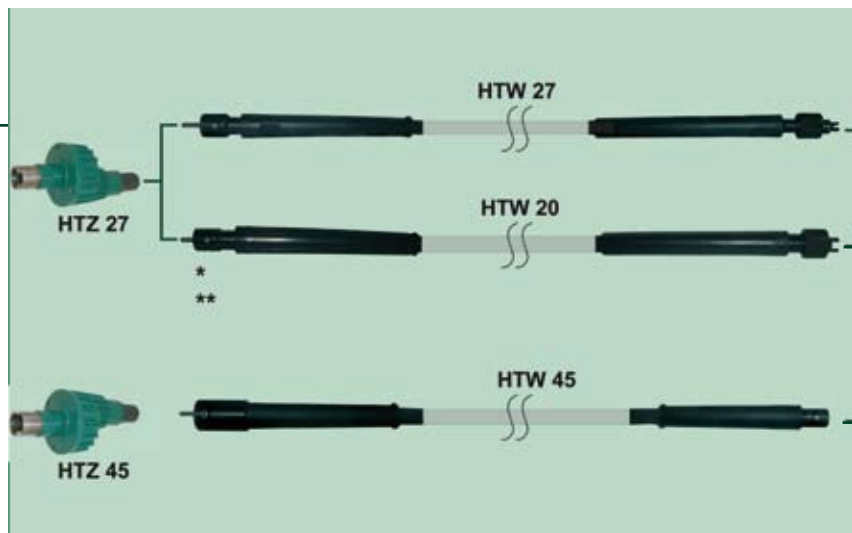
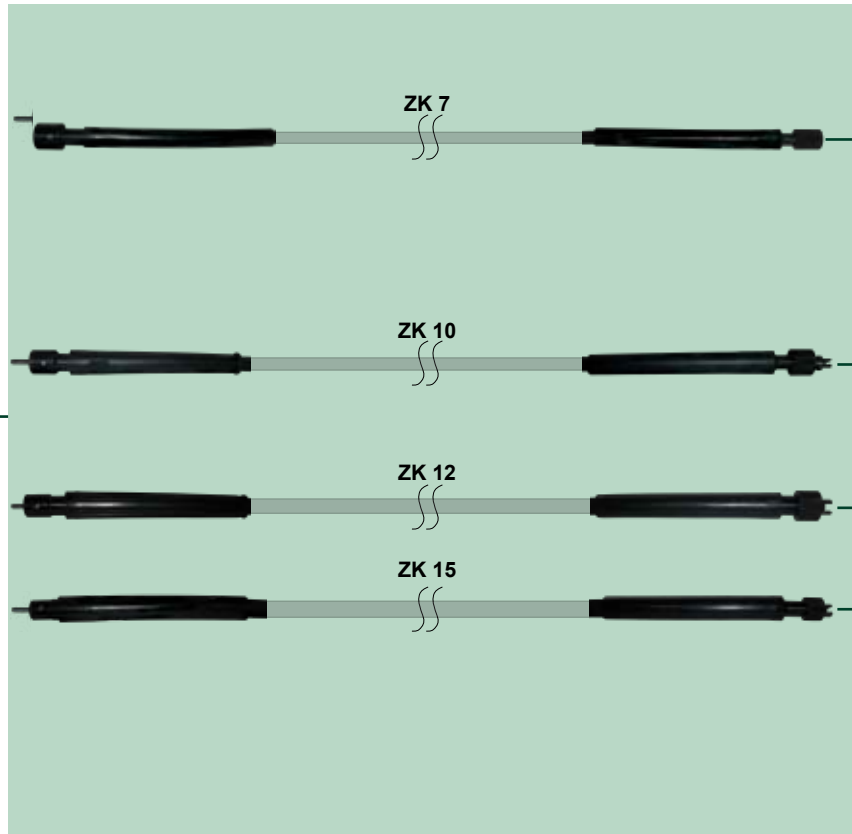
MB 3 Z

Drehzahlbereiche:
ohne Getriebe
900 - 9.000 [min⁻¹]
mit Getriebe HTZ 27
2.700 - 27.000 [min⁻¹]
mit Getriebe HTZ 45
4.500 - 45.000 [min⁻¹]

Für leichte Schleif- u.
Fräsarbeiten im Werkzeug-
u. Formenbau.
Für leichte Entgrat-, Guss-
putz- u. Bürstenarbeiten.



MB 3 Z

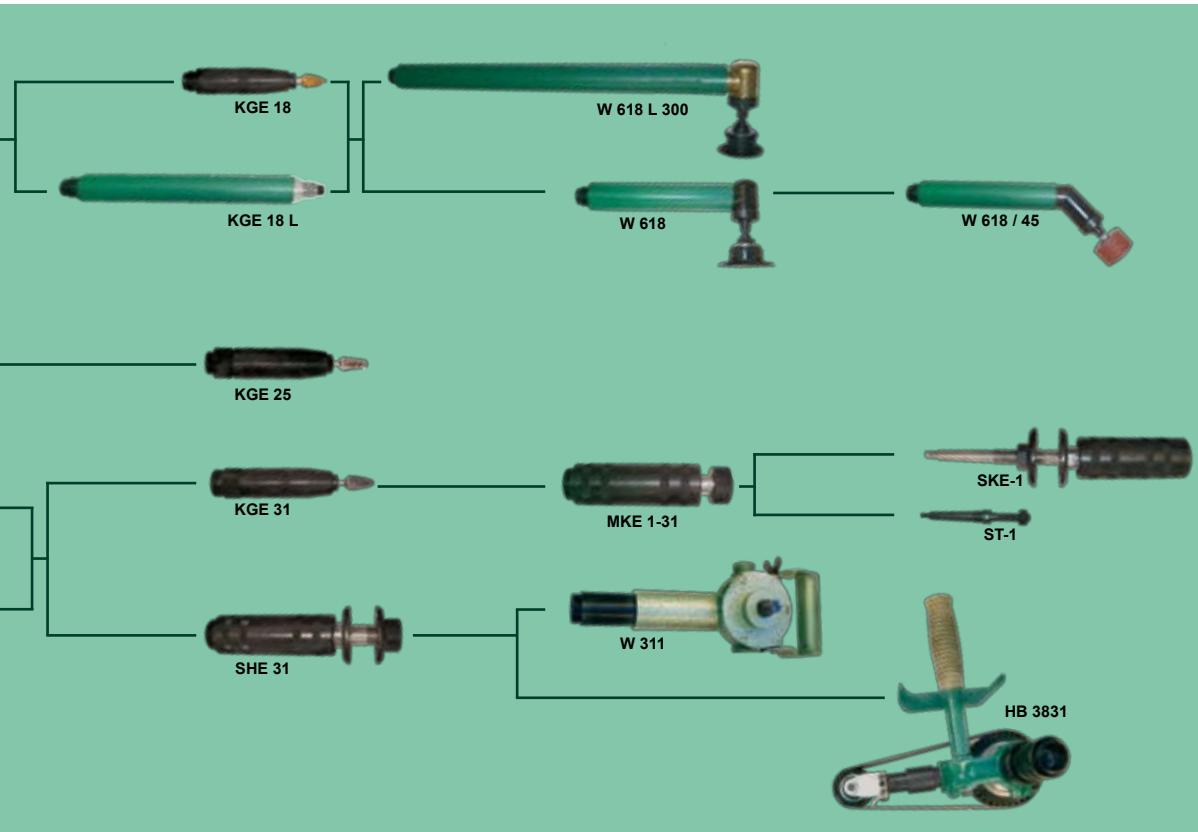


* bis 20.000 [min⁻¹];

** das Hochtourgetriebe ist bei der Anlieferung mit einer Spannzange D 8 mm ausgestattet;
wenn die Welle HTW 20 in Verbindung mit dem Getriebe HTZ 27 betrieben wird, ist eine Spannzange
Type ZG 7 D 6 mm erforderlich

Bestell-Nr. 001 999 981

Machines with flexible shafts



MBF 5 Z

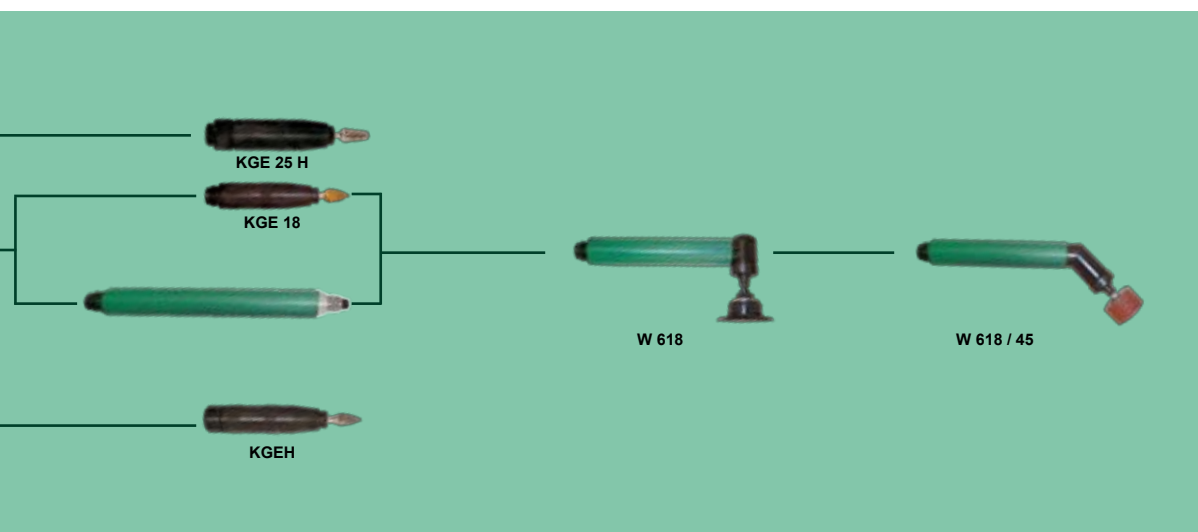
Speed ranges:
without gear
900 - 9.000 [rpm]
with gear HTZ 27
2.700 - 27.000 [rpm]
with gear HTZ 45
4.500 - 45.000 [rpm]

For light and heavy grinding- and milling operations for tool and mould making.
For light and heavy deburring-, cast cleaning- and wire brushing work.

MB 5 Z

Speed ranges:
without gear
900 - 9.000 [rpm]
with gear HTZ 27
2.700 - 27.000 [rpm]
with gear HTZ 45
4.500 - 45.000 [rpm]

For light and heavy grinding- and milling operations for tool and mould making.
For light and heavy deburring-, cast cleaning- and wire brushing work.



MB 3 Z

Speed ranges:
without gear
900 - 9.000 [rpm]
with gear HTZ 27
2.700 - 27.000 [rpm]
with gear HTZ 45
4.500 - 45.000 [rpm]

For light grinding- and milling operations for tool and mould making.
For light deburring-, cast cleaning- and wire brushing work.

* up to 20.000 [rpm];

** the high-torque gear is equipped with collet D 8 mm at delivery;
if shaft HTW 20 is practise in connection with gear HTZ 27, a collet of type ZG 7 D 6 mm is needed

Order-Nr. 001 999 981

Maschinen mit biegsamer Welle

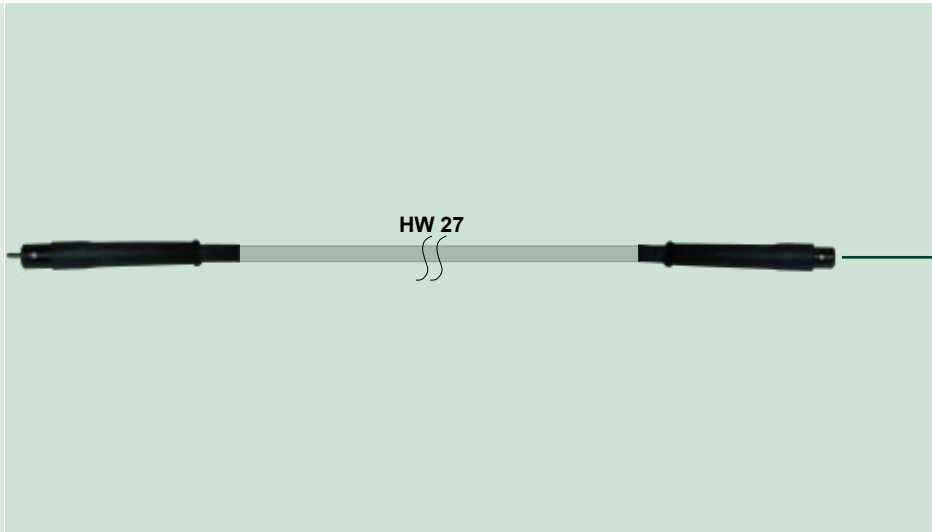
**Kombinations-
möglichkeiten:
MB 20**

Drehzahlbereich
10.000-25.000 [min⁻¹]

Mit integrierter stufenlos
elektronischer Drehzahl-
regelung für feine Schleif-,
Fräs- und Polierarbeiten



MB 20



HW 27

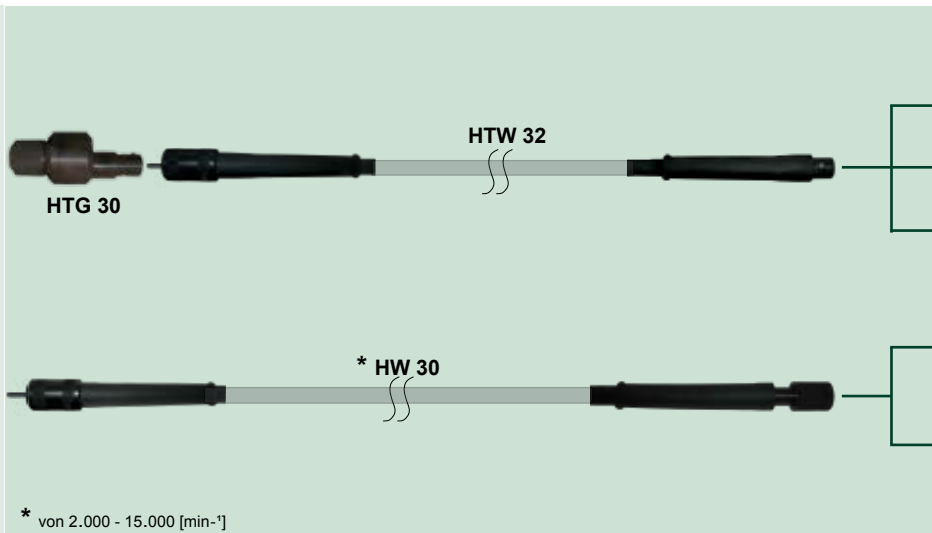
MB 30

Drehzahlbereiche:
ohne Getriebe
2.000-15.000 [min⁻¹]
mit Getriebe HTG 30
4.000 - 30.000 [min⁻¹]

Für leichte Schleif- u.
Fräsarbeiten im Werkzeug-
und Formenbau.
Für leichte Entgrat-, Guss-
putz- u. Bürstarbeiten.



MB 30



HTG 30

HTW 32

* HW 30

* von 2.000 - 15.000 [min⁻¹]

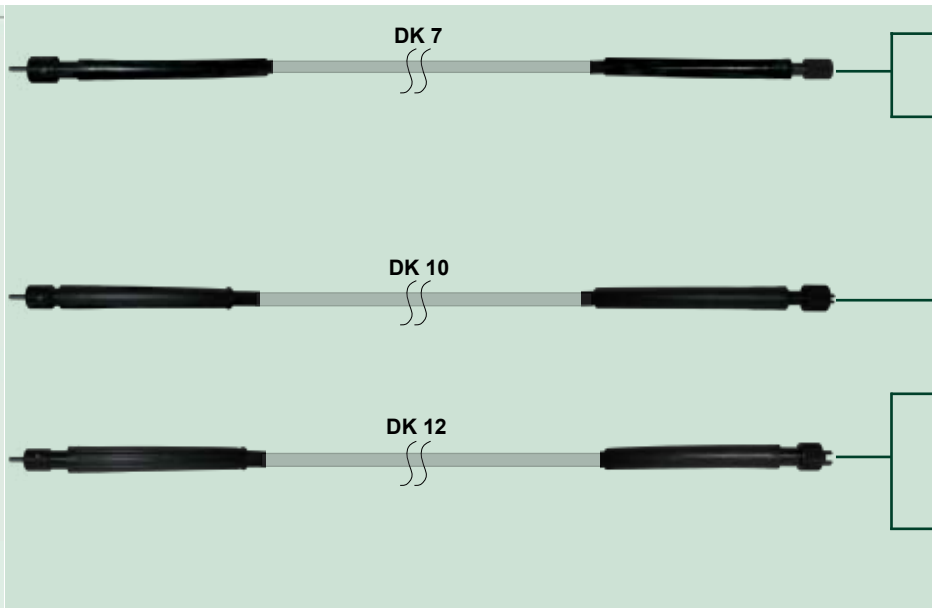
SN 12

Drehzahl:
2.800 [min⁻¹]

Für den Werkzeug-
und Formenbau.
Für leichte Entgrat-,
Verputz- u. Bürstarbeiten.



SN 12

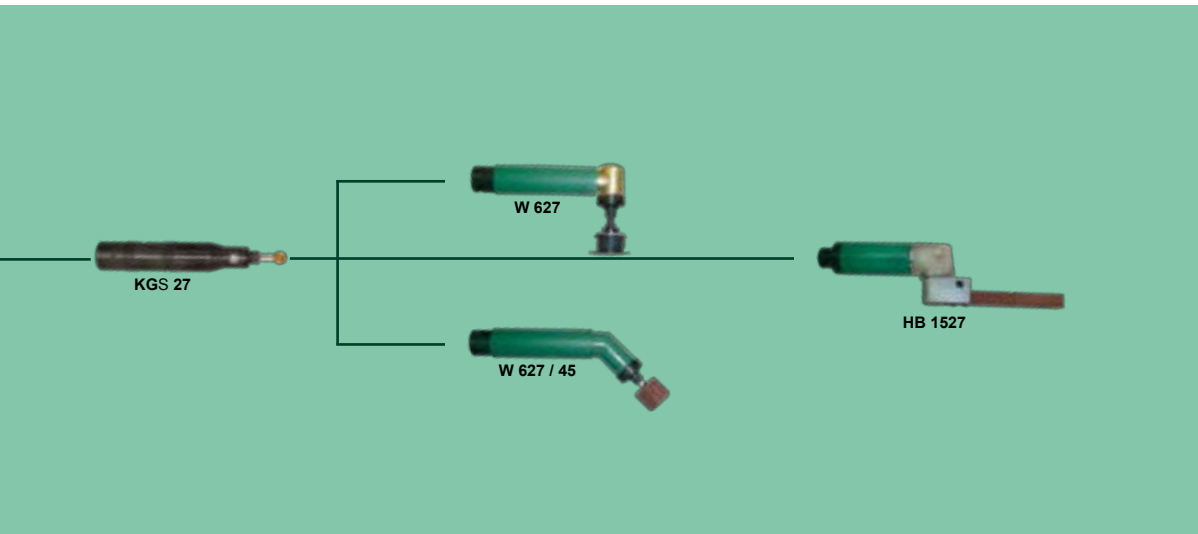


DK 7

DK 10

DK 12

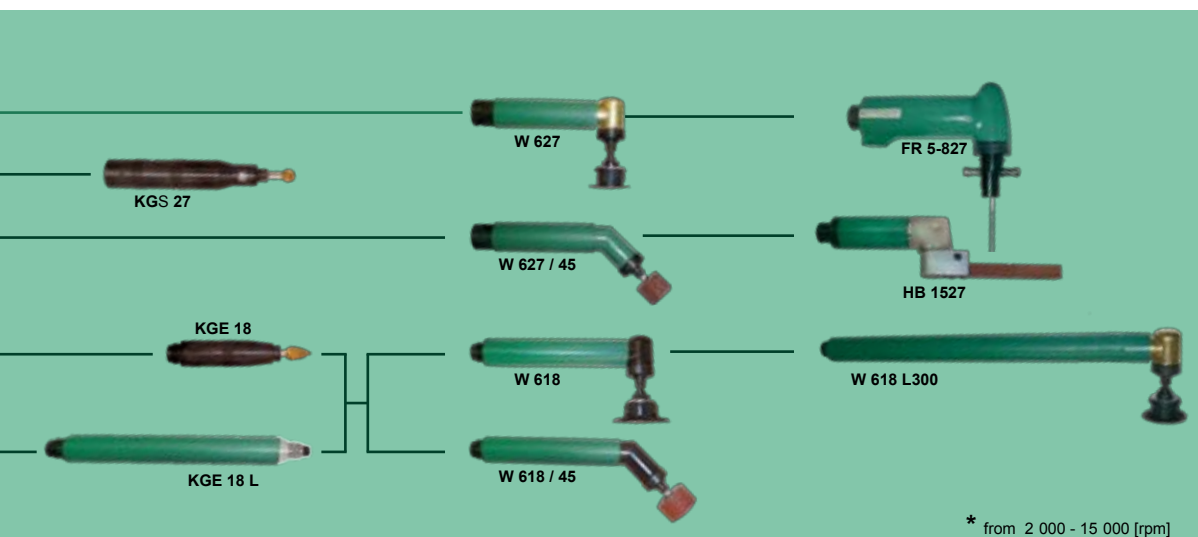
Machines with flexible shafts



Possible combinations:
MB 20

Speed range:
10.000 - 25.000 [rpm]

With infinitely variable
Speed control.
Precision grinding, cutting
and polishing.

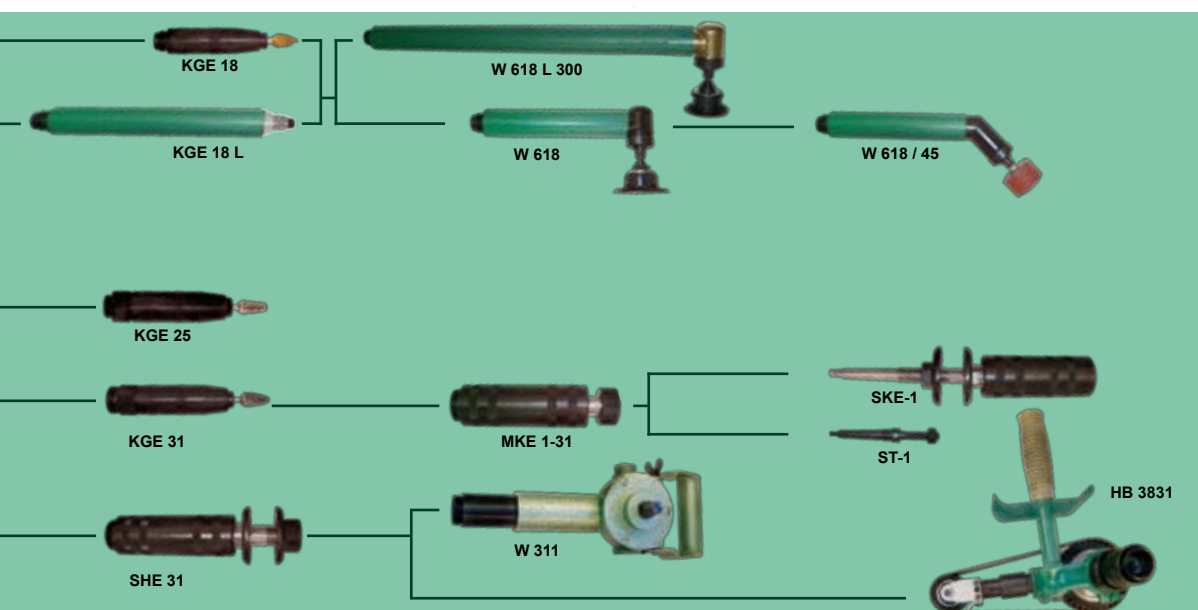


MB 30

Speed range:
without gear
2.000 - 15.000 [rpm]
with gear HTG 30
4.000 - 30.000 [rpm]

For light grinding- and milling
operations for tool and
mould making.
For light deburring-, cast
cleaning- and wire brushing
work.

* from 2 000 - 15 000 [rpm]



SN 12

Speed range
2.800 [rpm]

Single speed model for tool
and mould making, light
deburring, cleaning and wire
brushing.

Maschinen mit biegsamer Welle

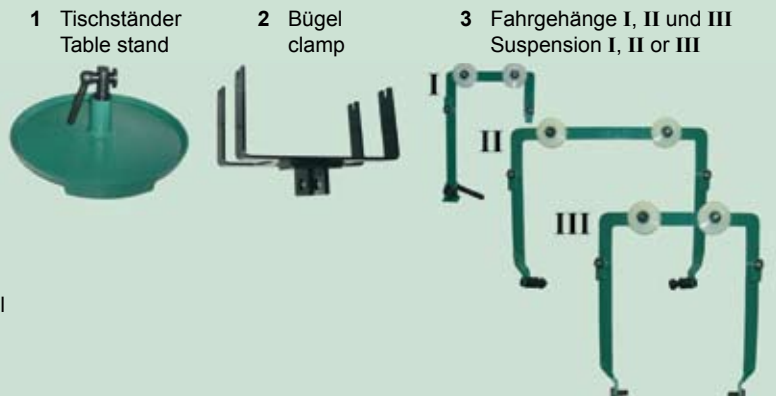


Typ Bestell-Nummer	MB 20 010 607 803	/ MB 20 Set ** 010 405 003	MB 30 010 403 301	MB 3 Z - ISO * 010 401 033
Drehzahl stufenlos regelbar	10.000 - 25.000 [min ⁻¹]		2.000 - 15.000 [min ⁻¹]	900 - 9.000 [min ⁻¹]
Leistung	710 Watt		370 Watt	740 Watt
Spannung	220 Volt, 50 Hz		380 Volt, 50 Hz	380 Volt, 50 Hz, IP 44
Anschluss Antriebsseite	Vierkant Square shaft		Steckanschluss Socket connection	Z-Anschluss Z-Connector
Gewicht	2,9 kg		13,7 kg	19,0 kg
Lieferumfang	3 m Kabel mit Stecker 3 m cable with plug		3 m Kabel ohne Stecker 3 m cable without plug	3 m Kabel ohne Stecker 3 m cable without plug
Zubehör				
Tischständer	-			
Bestell-Nummer	-		010 300 100	010 300 100
Gewicht	-		4,0 kg	4,0 kg
Bügel	-		-	-
Bestell-Nummer	-		-	-
Gewicht	-		-	-
Fahrgehänge I, II oder III	-			
Bestell-Nummer	-		010 302 501 I	010 300 200 II
Gewicht	-		0,6 kg	1,7 kg
Fahrständer	-			
Bestell-Nummer	-		010 300 300	010 300 300
Gewicht	-		14 kg	14 kg
Fußschalter	-		-	-
Bestell-Nummer	-		-	-
Gewicht / Kabellänge	-		-	-

* Isolierte Ausführung zur elektrischen Trennung der biegsamen Welle vom Antriebsmotor

**** Lieferumfang Komplett-Set:**

- Schutzisolierter Universalmotor für 220 Volt Wechselstrom, Leistung 710 Watt
- Universalständer
- Integrierte stufenlose elektronische Drehzahlregelung von 10.000 - 25.000 [min⁻¹]
- Angeschlossen ist die biegsame Welle HW 27, 1,5 m lang, für blitzschnellen Handstückwechsel
- Zangenhandstück KGS 27 mit Spannzange ZG 4/6 mm Ø und 3 m Kabel mit Stecker



Machines with flexible shafts



	MB 5 Z - ISO * 010 402 235	MBF 5 Z 010 402 250	SN 12 010 511 300	Type Order-Number
	900 - 9.000 [min ⁻¹]	900 - 9.000 [min ⁻¹]	2.800 [min ⁻¹]	Speed infinitely variable
	1850 Watt	1500 Watt	740 Watt	Output
	380 Volt, 50 Hz, IP 44 Z-Anschluss Z-Connector	220 Volt, 50 Hz Z-Anschluss Z-Connector	380 Volt, 50 Hz, IP 44 M 10 x 30	Voltage Drive side connection
	23,0 kg	23,0 kg	7,1 kg	Weight
	3 m Kabel ohne Stecker 3 m cable without plug	3 m Kabel mit Stecker 3 m cable with plug	3 m Kabel ohne Stecker 3 m cable without plug	scope of supply
				Accessories
				Table stand
	010 300 100	010 300 100	010 300 100	Order-Number
	4,0 kg	4,0 kg	4,0 kg	Weight
	-		-	Bail stand
	-	007 011 434	-	Order-Number
	-	2,3 kg	-	Weight
		-		Suspension I, II or III
	010 300 200 II	-	010 300 900 III	Order-Number
	1,7 kg	-	1,2 kg	Weight
				Trolley
	010 300 300	010 300 300	010 300 300	Order-Number
	14,0 kg	14,0 kg	14,0 kg	Weight
	-		-	pedal
	-	001 350 507	-	Order-Number
	-	1 kg / 1,8 m	-	Weight / Length of cable

4 Fahrständer
Trolley



5 Fußschalter
pedal



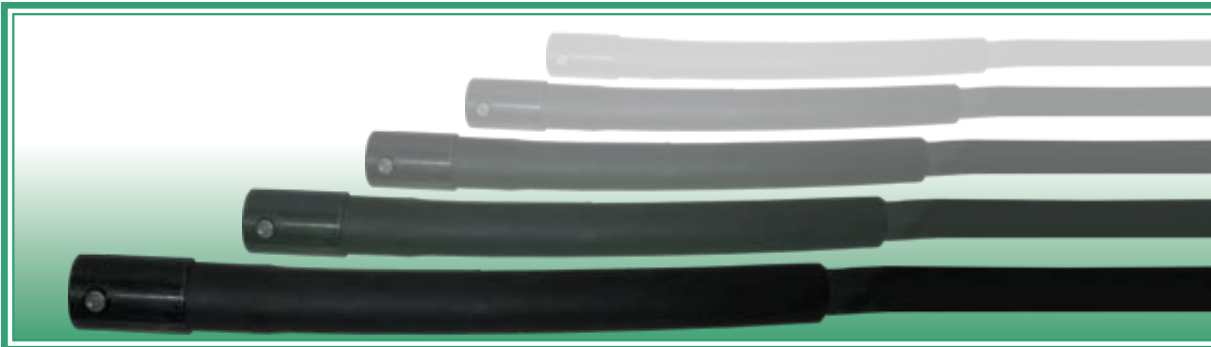
* Insulating type for insertion between flexible shaft and drive motor

** **Supplied complete:**

- Insulated 220 Volt A.C. motor, output 710 W
- Universal stand
- Integral infinitely variable electronic speed control from 10.000 - 25.000 [rpm]
- Flexible shaft (Part No. HW 27) 1,5 m long, Handpiece (KGS 27) for quick change straight
- Fitted 6 mm collet (ZG 4/6 mm Ø), 3 m cable with plug

Biegsame Wellen mit Gummischutzschlauch, anschlussfertig,

passend zu den Antriebsmaschinen



Typ Bestell-Nummer	HW 27 030 097 100	HTW 32 030 144 500	HW 30 030 097 000	ZK 7 030 001 001	ZK 10 030 001 201	ZK 10 030 001 211	ZK 12 030 001 401
Länge	1500 mm	1500 mm	1500 mm	1500 mm	1500 mm	2000 mm	2000 mm
Wellenseele	6 mm	6 mm	7 mm	7 mm	10 mm	10 mm	12 mm
Gummischutzschlauch Durchmesser	13,5 mm	14,5 mm	14,0 mm	16,0 mm	19,0 mm	19,0 mm	23,0 mm
Anschluss Antriebsseite	Vierkant Square shaft	Steckanschluss Socket connection	Steckanschluss Socket connection	Z-Anschluss Z-Connection	Z-Anschluss Z-Connection	Z-Anschluss Z-Connection	Z-Anschluss Z-Connection
Handstücksteite Anschluss	Vierkant Square shaft	Vierkant Square shaft	Klauenanschluss Nr. 18 Claw No. 18	Klauenanschluss Nr. 18 Claw No. 18	Klauenanschluss Nr. 25 Claw No. 25	Klauenanschluss Nr. 25 Claw No. 25	Klauenanschluss Nr. 31 Claw No. 31
Zulässige Drehzahl	25.000 min ⁻¹	30.000 min ⁻¹	15.000 min ⁻¹	9.000 min ⁻¹	9.000 min ⁻¹	9.000 min ⁻¹	9.000 min ⁻¹
Gewicht	0,8 kg	1,0 kg	1,0 kg	1,3 kg	2,0 kg	2,5 kg	3,1 kg
Wellenseele komplett Bestell-Nummer	007 900 976	008 900 569	007 900 770	008 900 017	008 900 021	008 901 021	008 900 025
Schutzschlauch komplett Bestell-Nummer	007 900 977	008 900 570	007 900 771	007 900 905	007 900 908	007 901 908	007 900 911

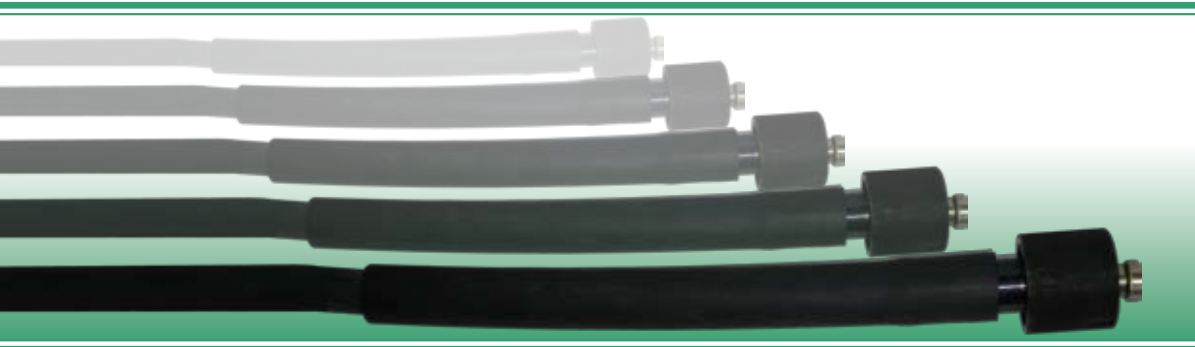
***Hochtourengetriebe/
**Rutschkupplung
anschlussfertig an die
biegsamen Wellen**



Für	MBF 5Z / MB 5Z / MB 3Z	MB 30
Typ Bestell-Nummer	**RKZ 010 200 610	*HTG 30 020 017 700
zulässige Drehzahl bis	9.000 min ⁻¹	30.000 min ⁻¹
Übersetzung	-	1 : 2
Abmessung Ø x Länge	52 x 170 mm	57 x 140 mm
Anschluss	Z-Anschluss Z-connection	Steckanschluss socket connection
Gewicht	1,4 kg	1,0 kg
passend zu den Wellen:	alle Wellen mit Z-Anschluss, auch für Fremdfabrikate	HTW 32

Flexible shafts with protective rubber cover complete,

ready for fitting to drive motor



ZK 15 030 001 601	HTW 20 030 077 000	HTW 27 030 005 502	HTW 45 030 005 400	DK 7 030 046 001	DK 10 030 002 201	DK 12 030 002 401	Type Order-Number
2000 mm	1500 mm	1500 mm	1500 mm	1500 mm	1500 mm	2000 mm	Length
15 mm	6 mm	8 mm	6 mm	7 mm	10 mm	12 mm	Shaft core dia.
30,0 mm	12,0 mm	15,0 mm	12,0 mm	15,0 mm	19,0 mm	23,0 mm	Protective hose rubber, dia.
Z-Anschluss Z-Connection	Zyl. 6 mm Cyl. 6 mm	Zyl. 8 mm Cyl. 8 mm	Zyl. 6 mm Cyl. 6 mm	M 10 x 30 M 10 x 30	M 10 x 30 M 10 x 30	M 10 x 30 M 10 x 30	Drive side connection
Klauenanschluss Nr. 31 Claw No. 31	Klauenanschluss Nr. 18 Claw No. 18	M 8 M 8	M 5 M 5	Klauenanschluss Nr. 18 Claw No. 18	Klauenanschluss Nr. 25 Claw No. 25	Klauenanschluss Nr. 31 Claw No. 31	Handpiece side connection
9.000 min ⁻¹	20.000 min ⁻¹	27.000 min ⁻¹	45.000 min ⁻¹	9.000 min ⁻¹	9.000 min ⁻¹	9.000 min ⁻¹	max. speed
5,1 kg	0,9 kg	1,3 kg	0,9 kg	1,1 kg	2,0 kg	3,7 kg	weight
008 900 029	007 900 648	008 900 090	008 900 440	007 900 517	008 900 041	008 900 045	Shaft core complete Order-Number
007 900 914	007 900 649	008 900 350	008 900 349	007 900 703	007 900 906	007 900 909	Protective hose complete Order-Number



MBF 5Z / MB 5Z / MB 3Z	MBF 5Z / MB 5Z / MB 3Z	For
*HTZ 45 020 008 910	*HTZ 27 020 009 110	Type Order-Number
45.000 min ⁻¹	27.000 min ⁻¹	max. speed to reduction
1 : 5	1 : 3	dimensions Ø x length
86 x 215 mm	86 x 215 mm	connection
Z - Anschluss Z - connection	Z - Anschluss Z - connection	weight
1,5 kg	1,4 kg	suitable to the shafts
HTW 20, HTW 45	HTW 20, HTW 27	

high - torque gears* /
overload slip clutch**
ready for connecton
to the flexible shafts



Wellenfett für biegsame Wellen
Special grease for flexible shafts

Typ / Type	Wellenfett / Grease
Bestell- Nr. / Order- No.	001 365 629
Gewicht / weight	0,86 kg

Gerade Handstücke

Winkelhandstücke, Bandschleifgeräte und Feilgeräte

anschließbar an die BIAX biegsamen Wellen



Typ Bestell-Nummer	KGS 27 020 017 610	KGE 18 020 000 200	KGE 18 L 020 000 300	KGE 25 020 001 200	KGE 31 020 001 300	KGEH 020 004 700
zulässige Drehzahl	30.000 min ⁻¹	20.000 min ⁻¹	20.000 min ⁻¹	9.000 min ⁻¹	9.000 min ⁻¹	45.000 min ⁻¹
max. Werkzeugaufnahme	6 mm	6 mm	6 mm	10 mm	10 mm	6 mm
Spannzangentyp	Zg 4/6	Zg 1/6	Zg 4/6	Zg 1a/6	Zg 1a/6	Zg 1/6
Abmessung Ø x Länge	22 x 122	23 x 100	25 x 233	34 x 135	34 x 140	23 x 100
Anschluss	Vierkant Square shaft	Klaue Nr. 18 Claw No. 18	Klaue Nr. 18 Claw No. 18	Klaue Nr. 25 Claw No. 25	Klaue Nr. 31 Claw No. 31	M 5
Gewicht	0,16 kg	0,2 kg	0,57 kg	0,5 kg	0,5 kg	0,2 kg

* Zubehör MKE 1-31
** Zubehör SHE 31

mitgeliefertes Zubehör:
Spannzange, Schlüssel für Werkzeugwechsel



Typ Bestell-Nummer	W 627 020 000 610	W 627 - 45 020 000 615	W 618 / W 618 L 300 020 000 600 / 020 012 200	W 618 - 45 020 000 605	W 318 020 000 500
zulässige Drehzahl	15.000 min ⁻¹	15.000 min ⁻¹	15.000 min ⁻¹	15.000 min ⁻¹	15.000 min ⁻¹
max. Werkzeugaufnahme	6 mm	6 mm	6 mm	6 mm	6 mm
Spannzangentyp	Zg 4/6	Zg 4/6	Zg 4/6	Zg 4/6	Zg 4/6
Bandabmessung L x B	-	-	-	-	-
Übersetzung	-	-	-	-	-
Abmessung Ø x Länge	24 x 136	22 x 136	22 x 122 / 22 x 300	22 x 136	24 x 136
Anschluss	Vierkant Square	Vierkant Square	Klaue Nr. 18 Claw No. 18	Klaue Nr. 18 Claw No. 18	Vierkant Square
Gewicht	0,38 kg	0,38 kg	0,4 kg / 0,85 kg	0,4 kg	0,38 kg

Mitgeliefertes Zubehör:

HB 3831: - Schleifbänder 620 x 38 mm
Korn Bestell-Nummer
60 001 620 530
120 001 620 532
180 001 620 533
240 001 620 534

HB 1527:
Schleifarml, 15 A-1 im Lieferumfang enthalten

Handpieces

Angle toolholders, belt grinder and rasp gearing

for connecting to BIAX flexible shafts



KGE 25 H 020 004 800	MKE 1 - 31 020 001 400	ST 1* 020 003 600	SKE 1* 020 003 400	SHE 31 020 001 500	Type Order-Number
27.000 min ⁻¹	9.000 min ⁻¹	9.000 min ⁻¹	9.000 min ⁻¹	9.000 min ⁻¹	max. speed
10 mm	MK 1	Spindel 10 x 25 Spindle 10 x 25	Spindel 14 x 32 Spindle 14 x 32	Spindel 20 x 25 Spindle 20 x 25	Tool mounting
Zg 1a/6	-	-	-	-	Collet type
34 x 134	40 x 155	30 x 133	40 x 250	40 x 185	Dimensions Ø x length
M 8	Klaue Nr. 31 Claw No. 31	MK 1	MK 1	Klaue Nr. 31 Claw No. 31	connection
0,5 kg	0,65 kg	0,2 kg	0,65 kg	1,0 kg	Weighth

* Accessories MKE 1-31
** Accessories SHE 31

Accessories included:
Collet, Spanner Set



HB 1527* 020 014 810	HB 3831 020 013 305	FR 5 - 827 020 000 730	W 311 020 002 501	Type Order-Number
15.000 min ⁻¹	9.000 min ⁻¹	-	6.000 min ⁻¹	max. speed
-	-	-	M 14	Tool mounting
-	-	-	-	Collet type
330 x 15 / 330 x 8	620 x 38	-	-	Belt Lenght L x B
-	-	-	-	Reduction
38 x 177	40 x 190	-	98 x 290	Dimensions Ø x lenght
Vierkant Square	Klaue Nr. 31 Claw No. 31	Steckanschluss plug connector	Klaue Nr. 31 Claw No. 31	connection
0,86 kg	2,65 kg	2,65 kg	2,6 kg	Weight

HB 3831: - belts for grinder 620 x 38 mm
Korn Order-Number
60 001 620 530
120 001 620 532
180 001 620 533
240 001 620 534

fittings supplied:
key for tool changing

HB 1527:
grinding arm, 15 A-1 included at delivery

Spannzangen

Collets



Typ Bohrung / Internal Dia.	ZG 1	ZG 1 A	ZG 4	ZG 5	ZG 7	ZG 8
0,5 mm	-	-	-	001 999 871	-	-
1,0 mm	-	-	001 999 957	001 999 989	001 999 868	-
1,5 mm	-	-	001 999 960	001 999 988	-	-
2,0 mm	001 999 932	-	001 999 959	001 999 987	001 999 867	-
2,5 mm	-	-	001 999 952	001 999 986	-	-
3,0 mm	001 999 999	001 999 995	001 999 991	001 999 985	001 999 982	-
3,5 mm	-	-	001 999 951	-	001 999 924	-
4,0 mm	001 999 998	-	001 999 961	-	001 999 973	-
5,0 mm	001 999 997	-	001 999 958	-	001 999 972	-
6,0 mm	001 999 996	001 999 994	001 999 990	-	001 999 981	001 999 977
7,0 mm	-	-	-	-	001 999 971	-
8,0 mm	-	001 999 993	-	-	001 999 980	001 999 976
10,0 mm	-	001 999 992	-	-	-	001 999 975
1/8"	-	-	001 999 964	001 999 983	001 999 979	-
1/4"	-	-	001 999 965	-	001 999 978	-
3/32"	-	-	001 999 970	001 999 984	-	-

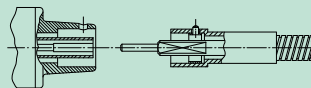
weitere Abmessungen auf Anfrage

BIAX - Anschlüsse

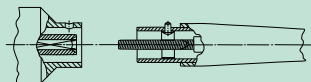
Vorteile der Gummischläuche:

- größere Lebensdauer durch Zugfestigkeit
- Bruch- und Reißfestigkeit
- besseres Handling durch glatte Oberfläche
- keine Beschädigung des Werkstückes durch Verkratzen
- beide Enden mit Gummiverstärkungstüllen
- weitgehend öl- und fettbeständig
- korrosionsbeständig
- staub- und wasserdicht

Z-Anschluss mit selbständigem Längenausgleich vermeidet jegliche axiale Belastung der Wellenseele. Zusammen mit der zusätzlichen Zentrierung ergibt sich ein einwandfreier Lauf.

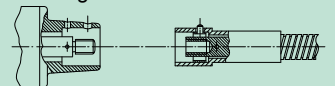


Der Anschluss „Angepresster Vierkant“ ist ein Schnellwechselanschluss und erlaubt blitzschnelles Wechseln der Handstücke durch einfaches Niederdrücken der Haltefeder.

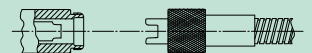


Beim DIN-Anschluss

wird die Wellenseele mittels Gewinde direkt an der Antriebswelle der Standardmaschinen befestigt.



Der **kugelgelagerte Klauenanschluss** verbindet rasch und sicher die biegsame Welle mittels Überwurfmutter mit dem Handstück.



Der **Steckanschluss** wird mittels Steckkupplung mit dem Antriebsmotor verbunden und mit Gewindestift und Haltefeder gesichert.



BIAX Hartmetall- Fräser-Sortiment

BIAX Set of carbide burrs

BIAX Hartmetall-Fräser, Sortiment 1 S 45

BIAX carbide burrs Set 1 S 45

S 45

für Drehzahlen bis
45.000 [min⁻¹]

Kopf-Ø 6 und 8 mm

Schaft-Ø 6 mm

Zahnung 63

Bestell- Nr.
300 003 510



TCB 0606



TCB 0806



TCC 0806



TCD 0606



TCF 0606



TCH 0606

S 45

for speeds up to
45.000 [rpm]

Head-Ø 6 und 8 mm

Shank-Ø 6 mm

Tooth system 63

Order- No.
300 003 510

BIAX Hartmetall-Fräser, Sortiment 1 S 30

BIAX carbide burrs Set 1 S 30

S 30

für Drehzahlen bis
30.000 [min⁻¹]

Kopf-Ø 6, 8, 10 mm

Schaft-Ø 6 mm

Zahnung 63

Bestell- Nr.
300 006 910



TCB 0606



TCB 0806



TCC 1006



TCD 0606



TCF 0606



TCH 0606

S 30

for speeds up to
30.000 [rpm]

Head-Ø 6, 8, 10 mm

Shank-Ø 6 mm

Tooth system 63

Order- No.
300 006 910

BIAX Hartmetall-Fräser, Sortiment 1 S 20

BIAX carbide burrs Set 1 S 20

S 20

für Drehzahlen bis
20.000 [min⁻¹]

Kopf-Ø 8, 10, 12 mm

Schaft-Ø 6 mm

Zahnung 63

Bestell- Nr.
300 006 810



TCB 0806



TCB 1206



TCC 1006



TCD 0806



TCF 1206



TCH 1006

S 20

for speeds up to
20.000 [rpm]

Head-Ø 8, 10, 12 mm

Shank-Ø 6 mm

Tooth system 63

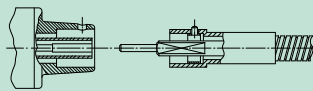
Order- No.
300 006 810

BIAX - Connections

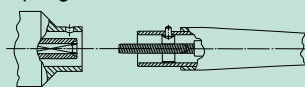
Advantages of rubber cover:

- longer life due to sturdy construction
- resistance to cracking and tearing
- better handling because of cracking and tearing
- eliminate damage caused by scratching
- both end pieces are rubber reinforced
- almost totally resistant to oil and grease
- impervious to corrosion
- dust and water tight

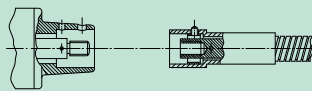
Z-connection will compensate for length allowing the inner core to adjust automatically. This creates a trouble free running condition by centering the shaft.



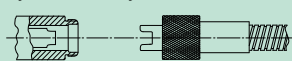
The rapid change, square connection, allows quick replacing of handpieces by simple compression of the retaining spring



With the DIN-connection the inner core is threaded directly on the drive shaft.



The handpiece is located to the shaft over all bearing and quickly secured by a Union Nut.



At the drive end the fitting is secured by a coupling and with the threaded plug and the retaining spring.





**Schmid & Wezel GmbH & Co.
Maschinenfabrik**

Maybachstr. 2
D-75433 Maulbronn
Tel +49(0)7043/102-0
Fax +49(0)7043/102-78
biax-verkauf@biax.de
www.biax.de

**Druckluftwerkzeuge
Pneumatic Tools
Outils pneumatiques**



**CH
BIAX Maschinen GmbH**

Industrieplatz
CH-8212 Neuhausen/Rheinfall
Tel +41(0)52/674 79 79
Fax +41(0)52/674 65 64
info@biax.ch
www.biax.ch

**Schaber
Scrapers
Grattoirs**

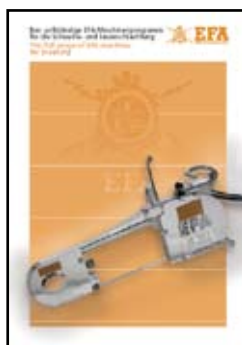
**Hartmetall-Werkzeuge
Carbide Tools
Outils en carbure de
tungstène**



**Schmid & Wezel
Hilsbach GmbH & Co.**

Breite Str. 38
D-74889 Sinsheim-Hilsbach
Tel +49(0)7260/91 33-0
Fax +49(0)7260/91 33-25
flexwellen@biax.de
www.biax-flexwellen.de

**Biegsame Wellen
Flexible Shafts
Machines à arbre flexible**



**Schmid & Wezel GmbH & Co.
Maschinenfabrik**

Maybachstr. 2
D-75433 Maulbronn
Tel +49(0)7043/102-0
Fax +49(0)7043/102-78
efa-verkauf@efa-germany.de
www.efa-germany.de

**Fleischereimaschinen
Meat Processing Machines
Machines pour l'industrie de
la viande**

**I
BIAX Italia S.r.l.**

Zona Industriale
Via del Garda 46/N
I-38068 Rovereto (TN)
Tel +39(0)464/433124
Fax +39(0)464/489952
biaxitalia@biaxitalia.com
www.biaxitalia.com